

ООО "ВВМ"

05.15 КМД

Конструкции металлические. Детализовка (КМД)

ГИП: _____

Конструктор: _____

Ведомость отправочных элементов:

| Марка | Кол-во, шт | Масса, кг | Масса общ., кг | Прим. |
|-------------------------|------------|-----------|----------------|-------|
| K1 | 2 | 321,2 | 642,4 | |
| K1-1 | 2 | 321,2 | 642,4 | |
| K1-2 | 4 | 311,9 | 1247,6 | |
| K2 | 8 | 330,4 | 2643,2 | |
| K3 | 2 | 382,1 | 764,2 | |
| K3-1 | 2 | 374,3 | 748,8 | |
| B1 | 4 | 444,2 | 1776,8 | |
| B1-1 | 2 | 478,7 | 957,4 | |
| B1-2 | 2 | 478,7 | 957,4 | |
| Cф1 | 20 | 74,2 | 1484,0 | |
| Cф2 | 4 | 81,0 | 324,0 | |
| Cф3 | 30 | 24,0 | 720,0 | |
| Cф4 | 32 | 9,3 | 296,6 | |
| Cф5 | 40 | 81,6 | 3264,0 | |
| Cтф | 8 | 71,3 | 570,4 | |
| Cтф1 | 6 | 38,6 | 231,6 | |
| Cв1 | 2 | 65,65 | 131,3 | |
| Cв2 | 4 | 29,4 | 117,6 | |
| Cв3 | 1 | 89,4 | 89,4 | |
| Cв4 | 2 | 40,8 | 81,6 | |
| Пр1 | 8 | 239,7 | 1917,6 | |
| Пр2 | 8 | 131,2 | 1049,6 | |
| Пр3 | 1 | 366,2 | 366,2 | |
| Пр4 | 1 | 200,8 | 200,8 | |
| Пр5 | 2 | 185,2 | 370,4 | |
| Пр6 | 2 | 103,6 | 207,2 | |
| итого: | | | 21802,5 | |
| наплавленный металл 1%: | | | ----- | |
| отходы 3%: | | | 654,0 | |
| ИТОГО: | | | 22456,5 | |

Согласовано

| | |
|--------------|--|
| Взам. инв. № | |
| Подп. и дата | |
| Инв. № подл. | |

0203-15-КМД

"Строительство автотранспортного деэбарьера адресу:

Изм. Колуч. Лист № док. Подп. Дата

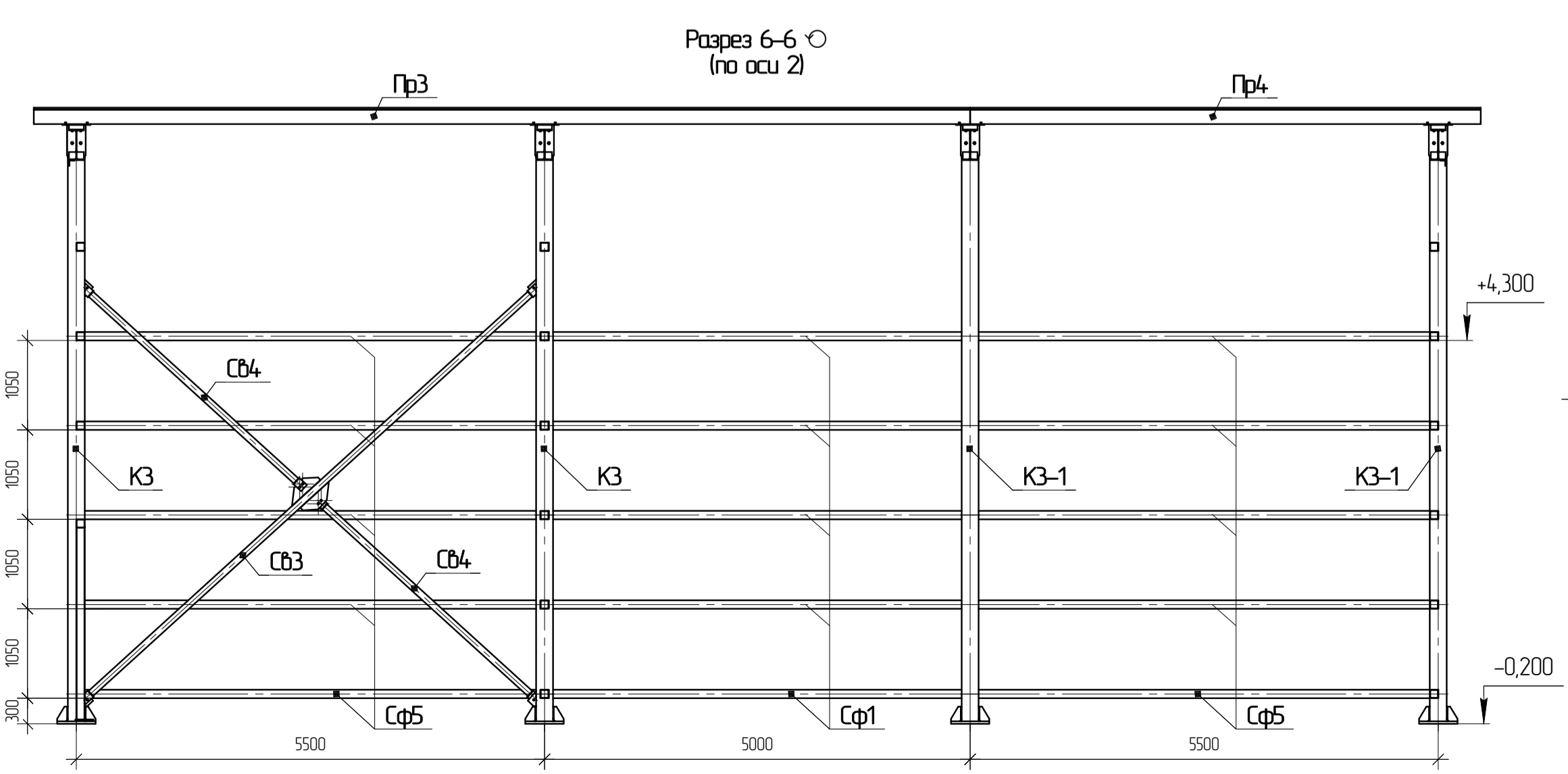
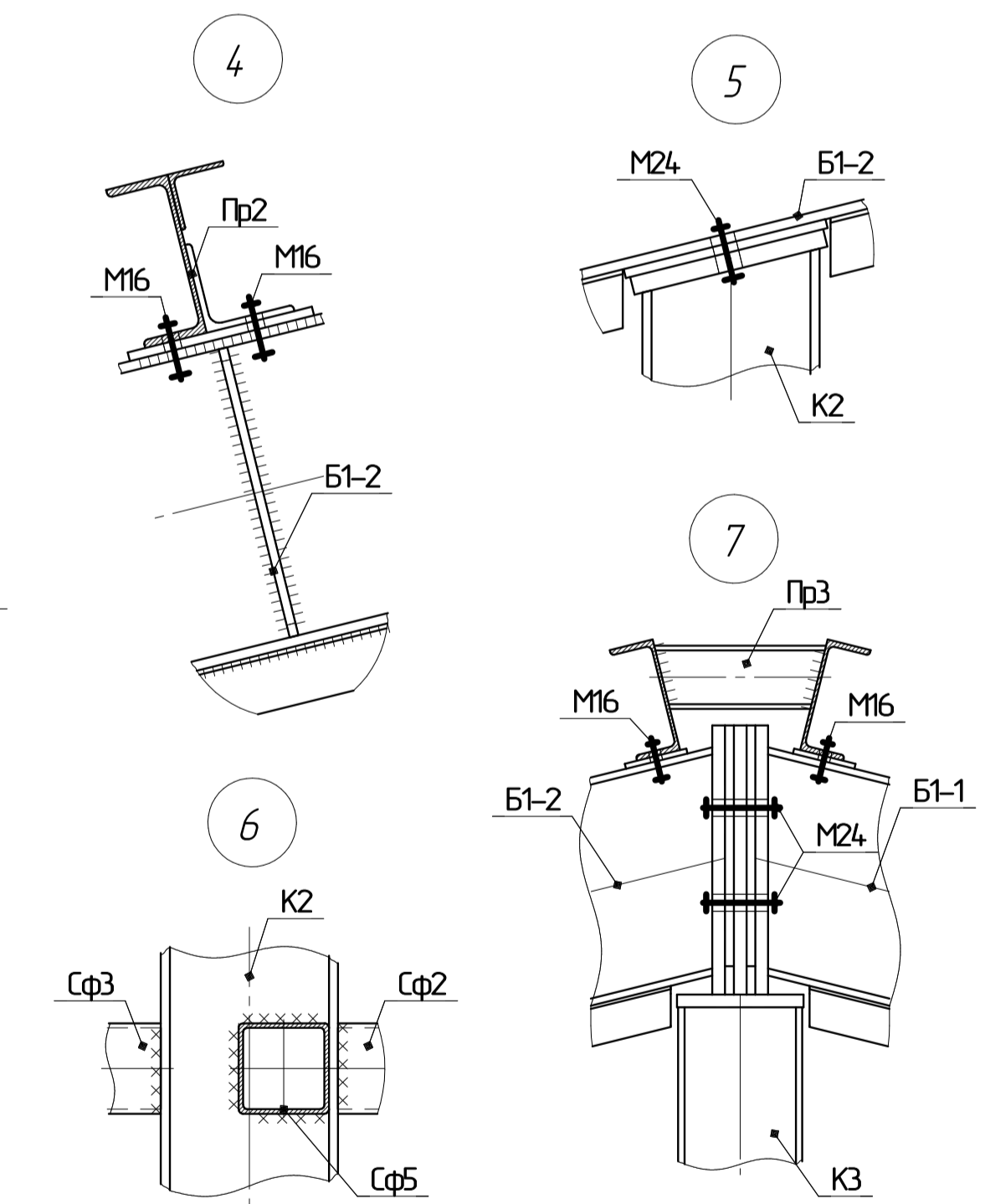
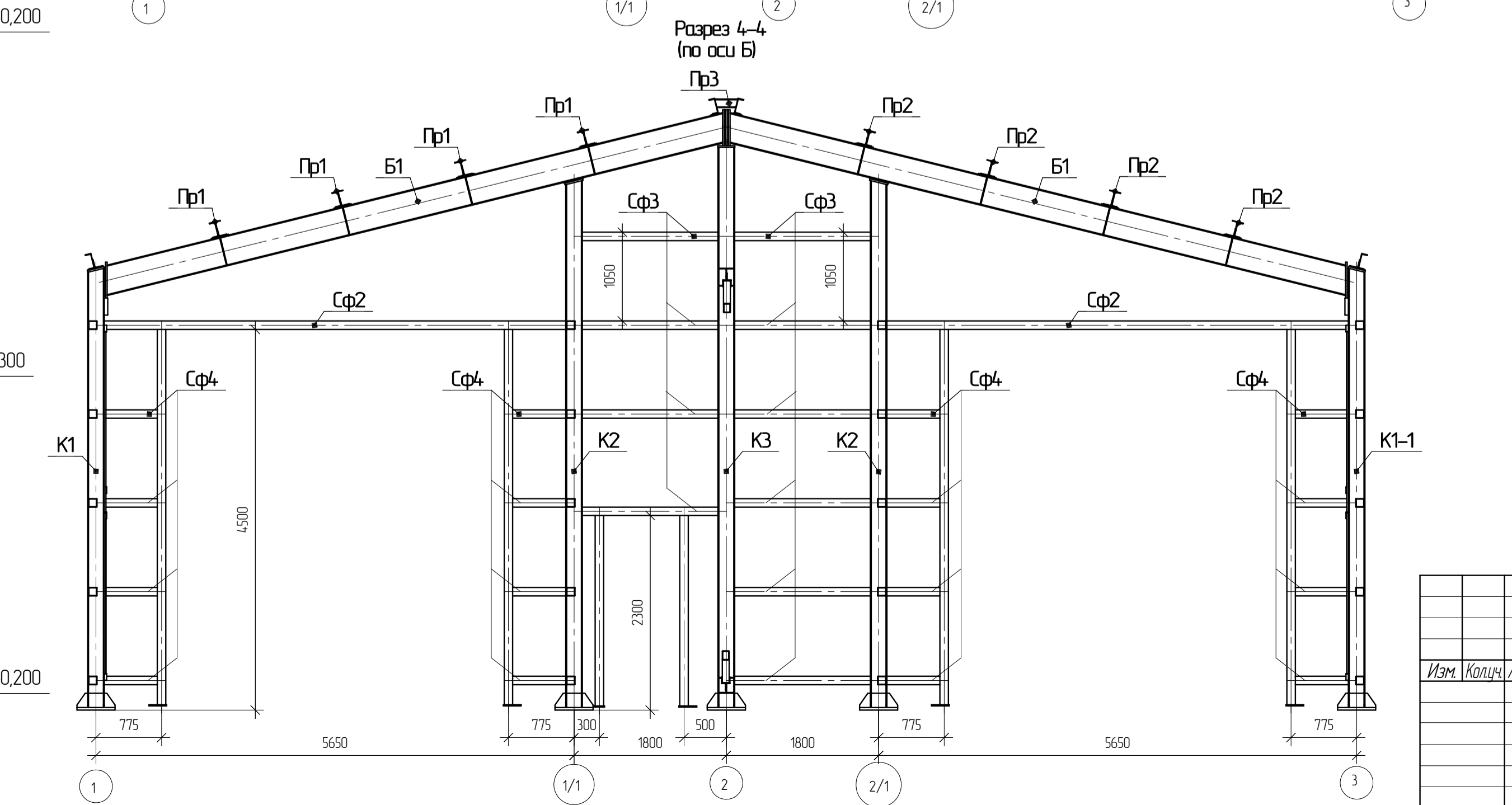
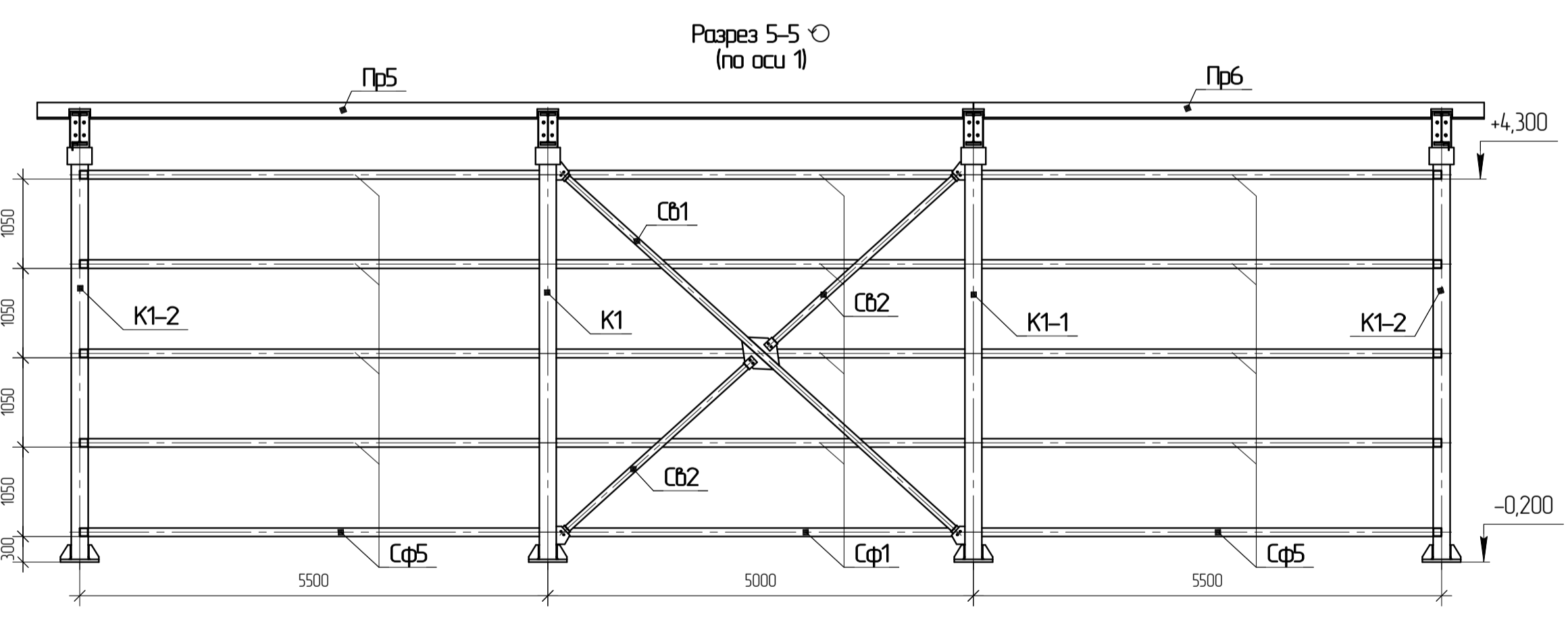
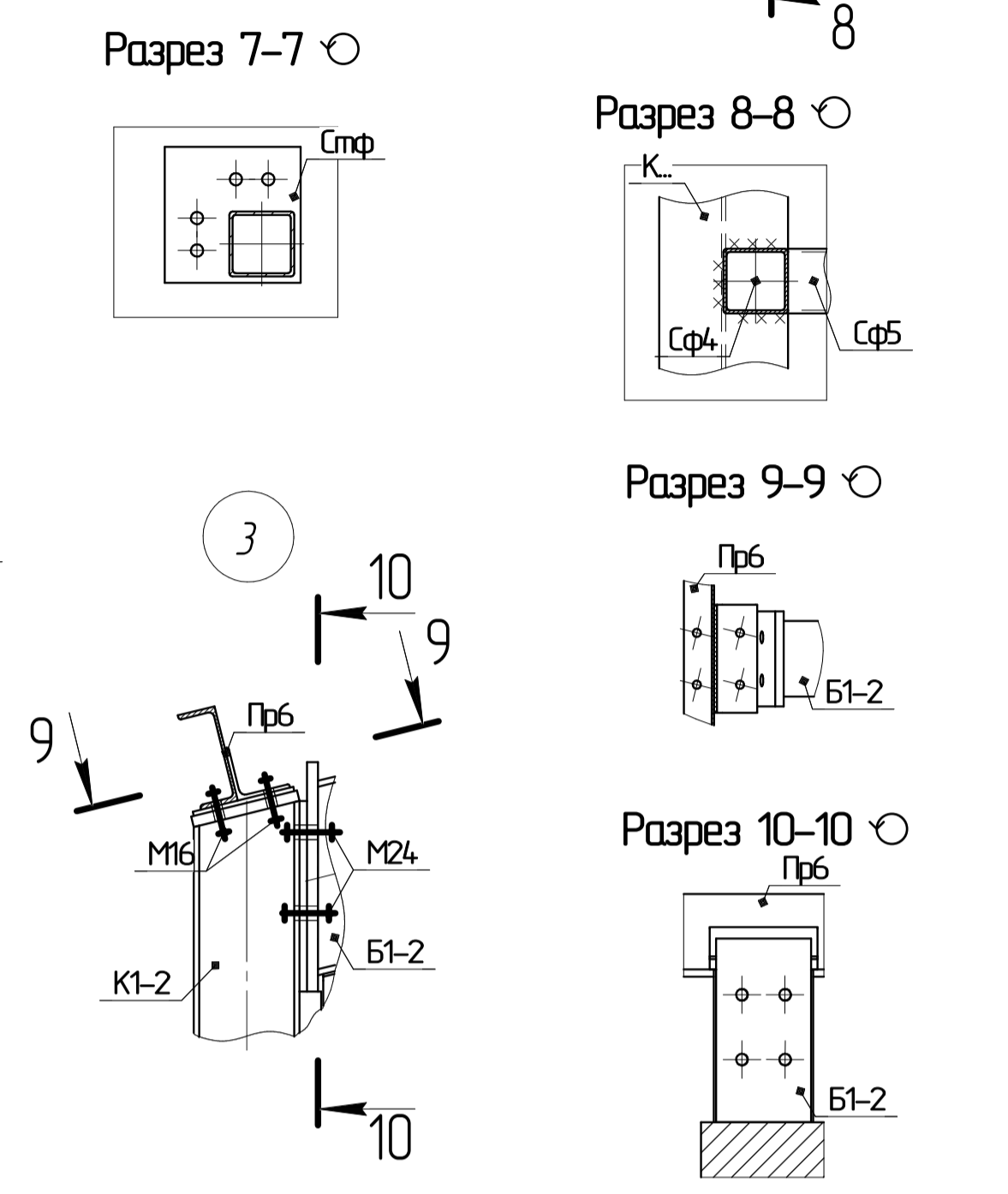
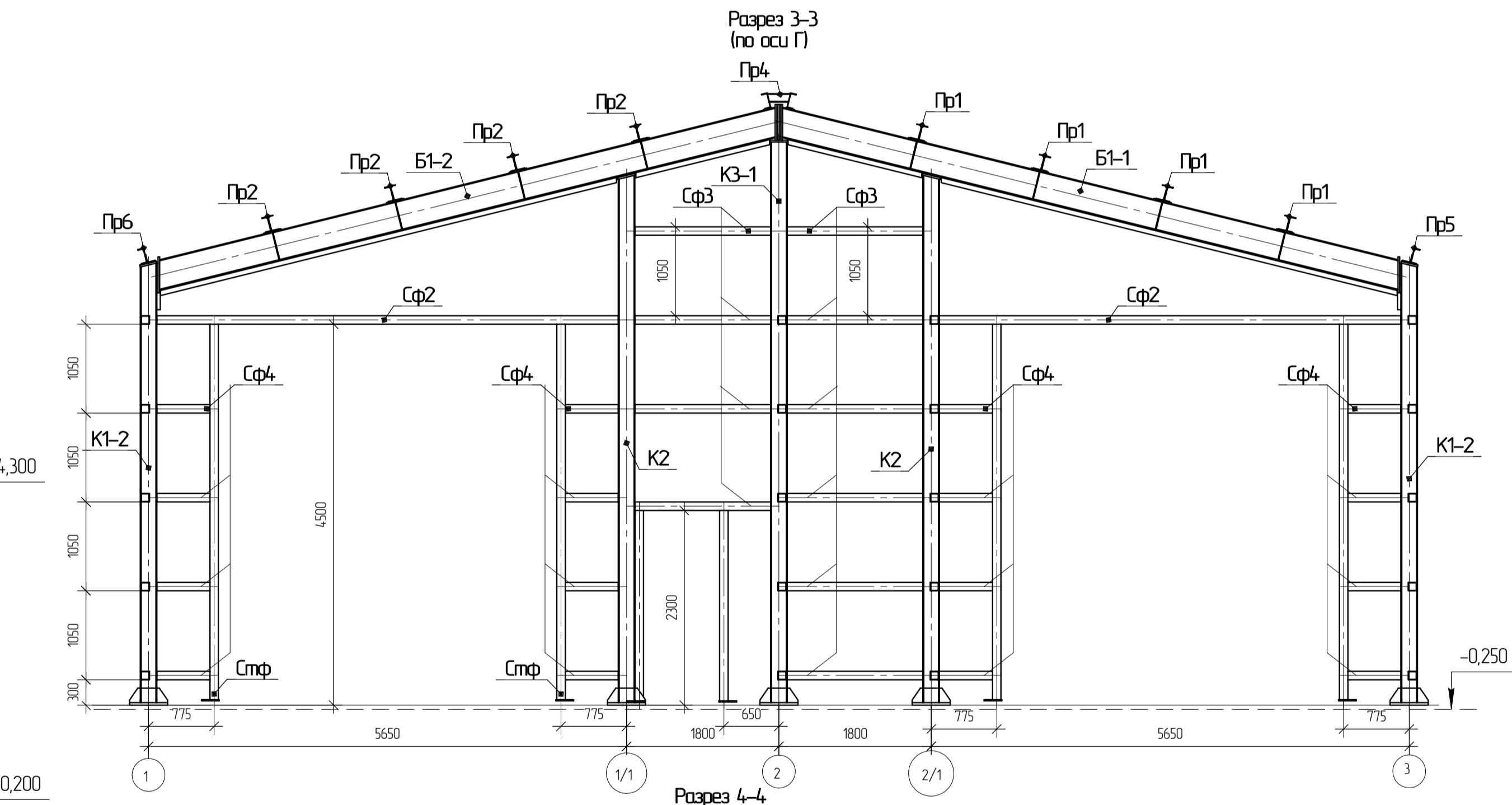
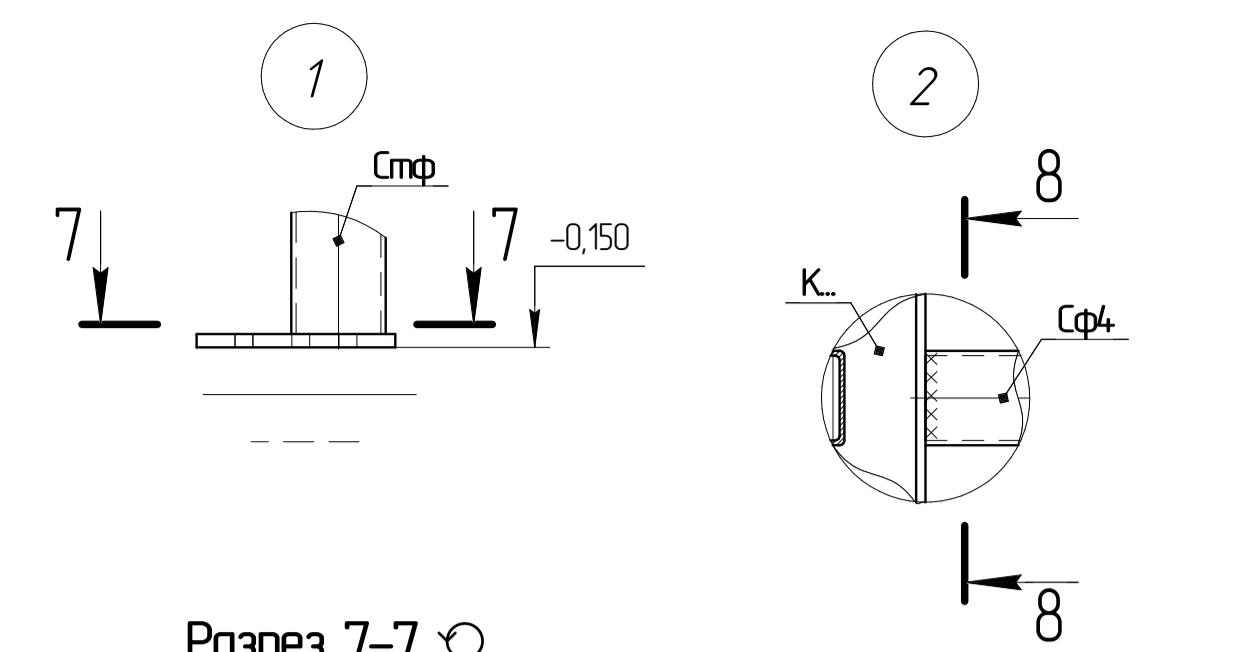
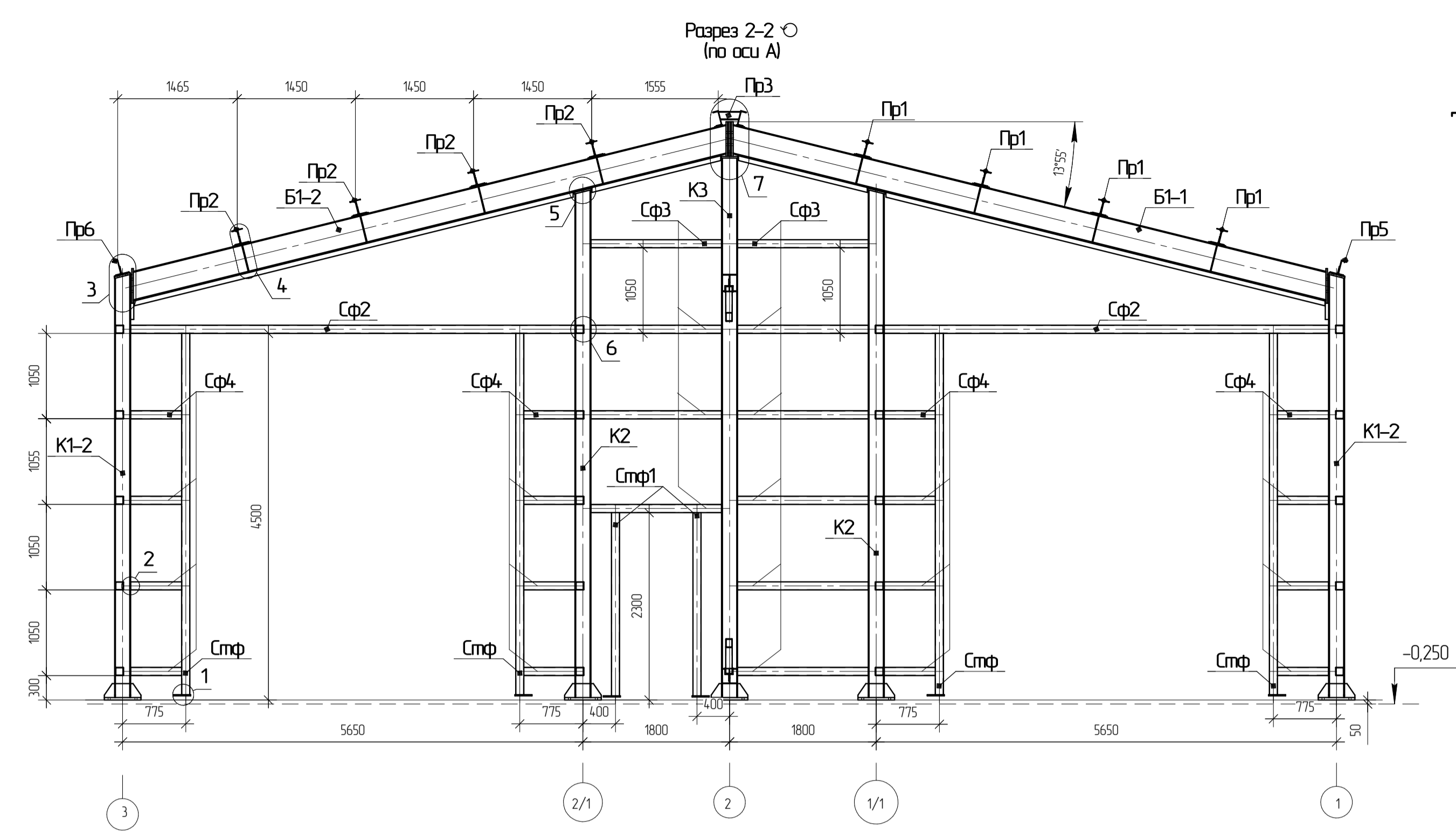
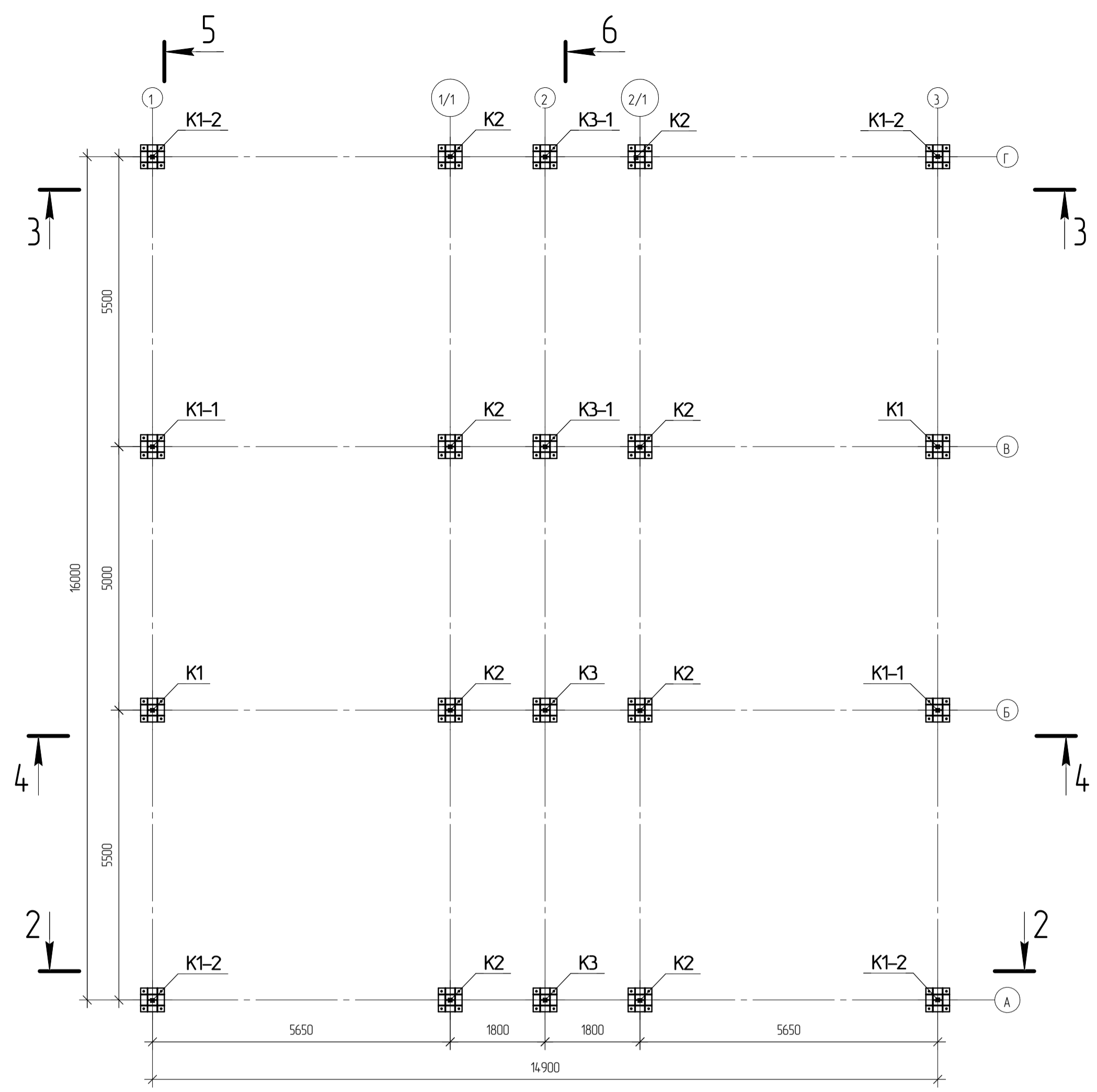
Автотранспортный деэбарьер.

Стадия Лист Листов

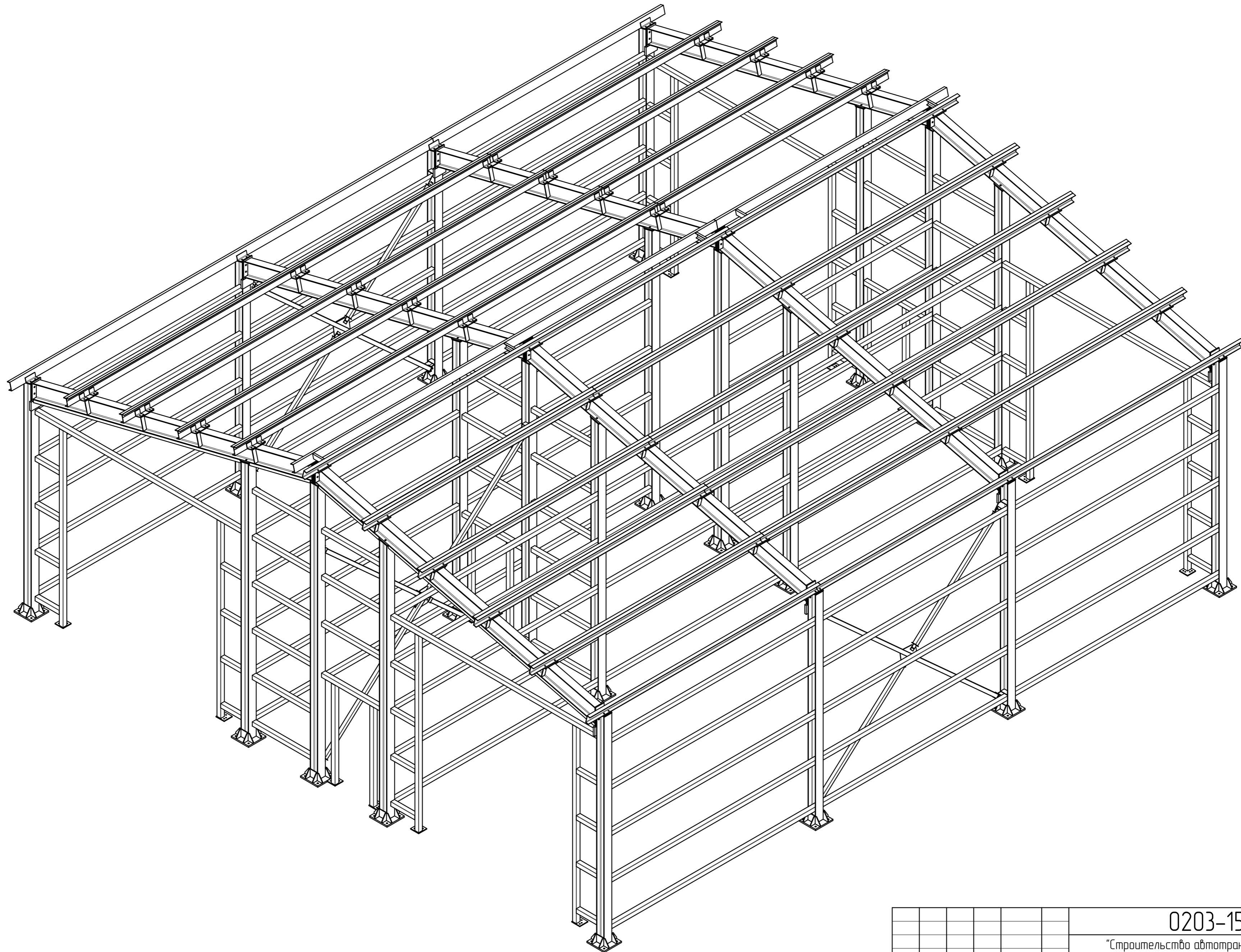
3

Ведомость отправочных элементов.





| | | | | | | |
|-----------------------------|------|------|--------|----------------------------------------------|------|--------|
| | | | | 0203-15-КМД | | |
| | | | | "Строительство автотранспортного деэбарьера" | | |
| Изм. | Кол. | Лист | № док. | Подп. | Дата | |
| | | | | | | |
| Автотранспортный деэбарьер. | | | | Стация | Лист | Листов |
| Общий вид. Разрезы. | | | | | 5 | |
| | | | | BBN | | |




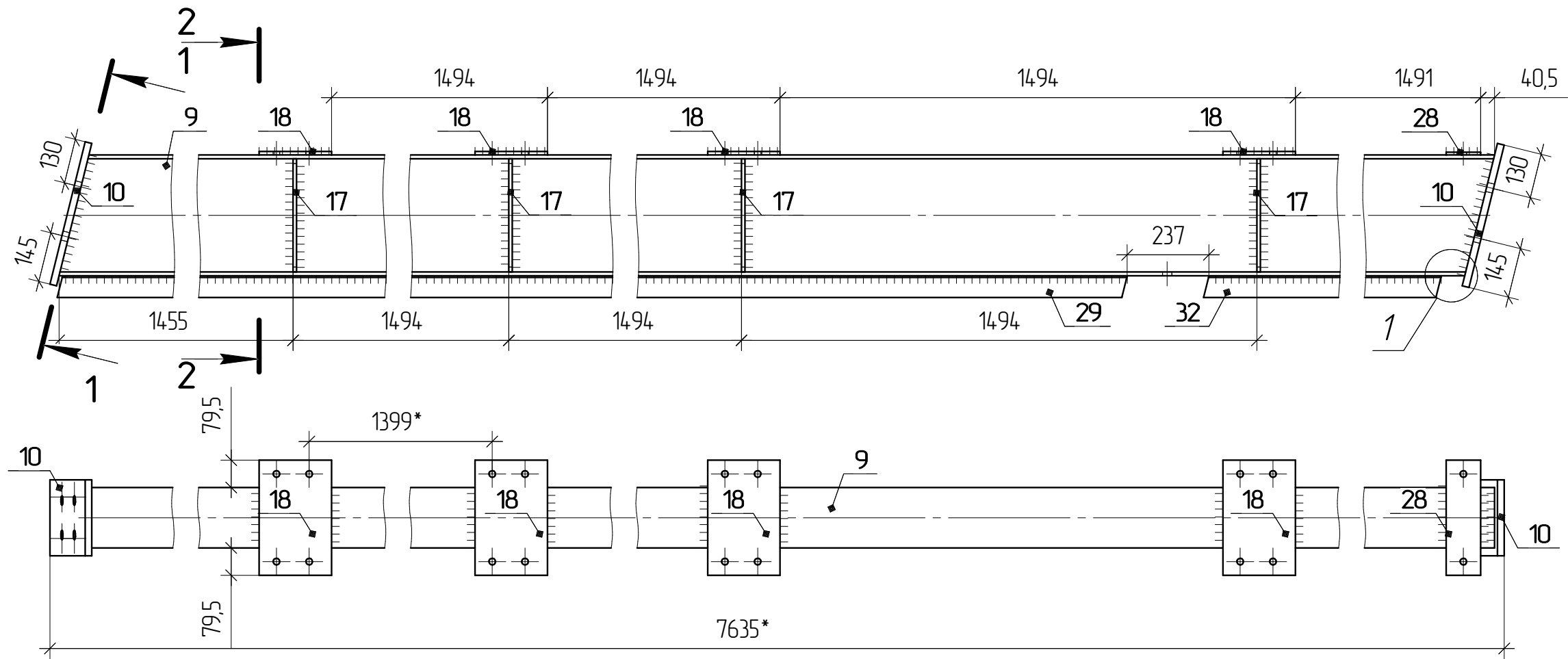
Согласовано

Взам. инв. №

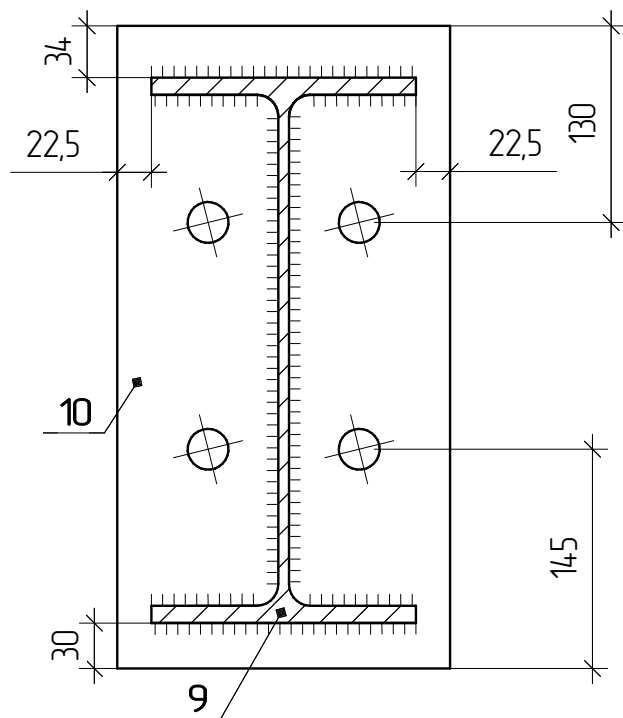
Подл. и дата

Инв. № подл.

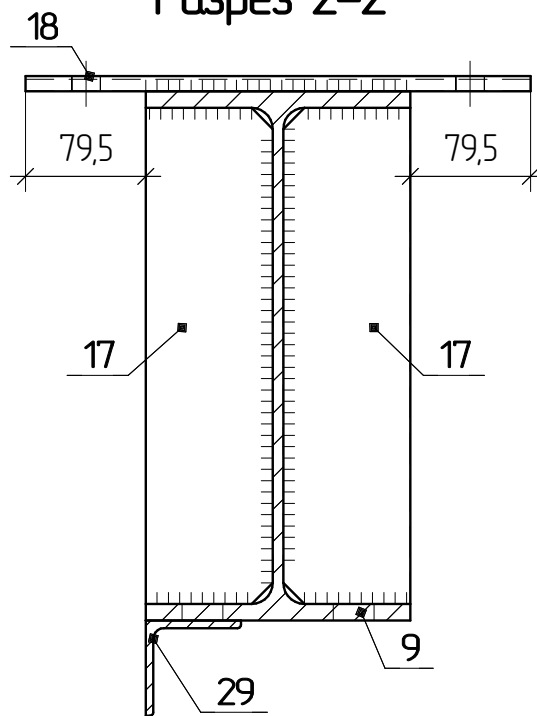
| | | | | | | | | | |
|------|------|------|--------|-------|------|----------------------------------------------|--------|---------------------------------------------------------------------------------------|--------|
| | | | | | | 0203-15-КМД | | | |
| | | | | | | "Строительство автотранспортного деэбарьера" | | | |
| Изм. | Кол. | Лист | № док. | Подп. | Дата | Автотранспортный деэбарьер. | Стадия | Лист | Листов |
| | | | | | | | | 6 | |
| | | | | | | Изометрия. | |  | |



Разрез 1-1



Разрез 2-2



Спецификация на отправочный элемент

| Мар-ка | Поз. | Кол., шт. | | Сечение | Длина, мм | Масса, кг | | | Марка или наименование стали | Примечание |
|--------|------|-----------|---|---------|-----------|------------------------|-------|----------|------------------------------|------------|
| | | м | н | | | шт. | общ. | элемент. | | |
| Б1-2 | 9 | 1 | | I35Б2 | 7580 | 370,0 | 370,0 | 478,7 | С245 | |
| | 10 | 2 | | -20x220 | 425 | 14,3 | 28,6 | | С245 | |
| | 17 | 8 | | -10x84 | 328 | 2,2 | 17,6 | | С245 | |
| | 18 | 4 | | -10x210 | 334 | 5,4 | 21,6 | | С245 | |
| | 28 | 1 | | -10x100 | 334 | 2,0 | 2,0 | | С245 | |
| | 29 | 1 | | L 63x5 | 5566,5 | 26,7 | 26,7 | | С245 | |
| | 32 | 1 | | L 63x5 | 1643 | 7,8 | 7,8 | | С245 | |
| | | | | | | Наплавленный металл 1% | | 4,4 | | |

- Сварка по ГОСТ 14771-76.
- *-размеры для справок.
- Катеты неуказанных сварных швов по наименьшей толщине свариваемых элементов.
- Клеймить ударным способом шрифтом 6...8-ПрЗ по ГОСТ 26.020-80, клеймо ОТК.

Требуется изготовить

| Отпр. марка | Кол., шт. | Масса, кг. | |
|-------------|-----------|------------|-------|
| | | шт. | общ. |
| Б1-2 | 2 | 478,7 | 957,4 |
| Итого масса | | | 957,4 |

0203-15-КМД

"Строительство автотранспортного дебарьера"

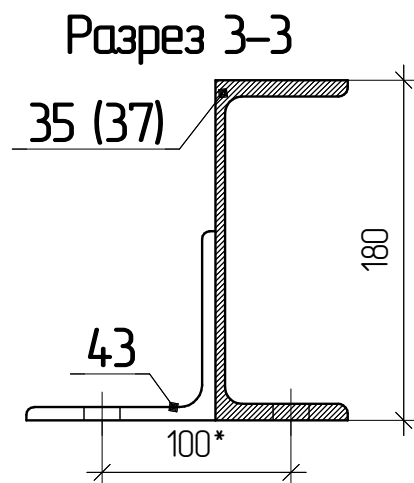
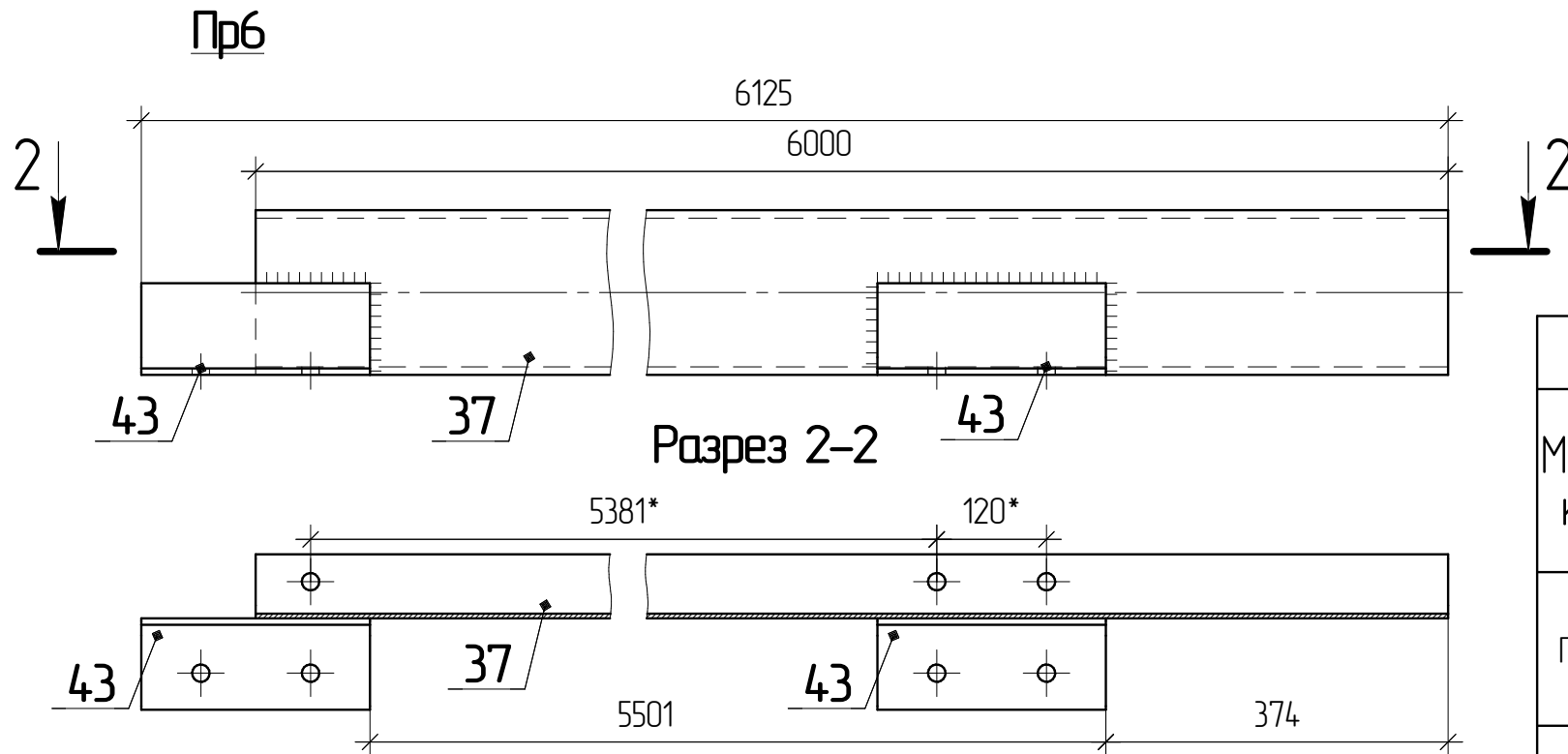
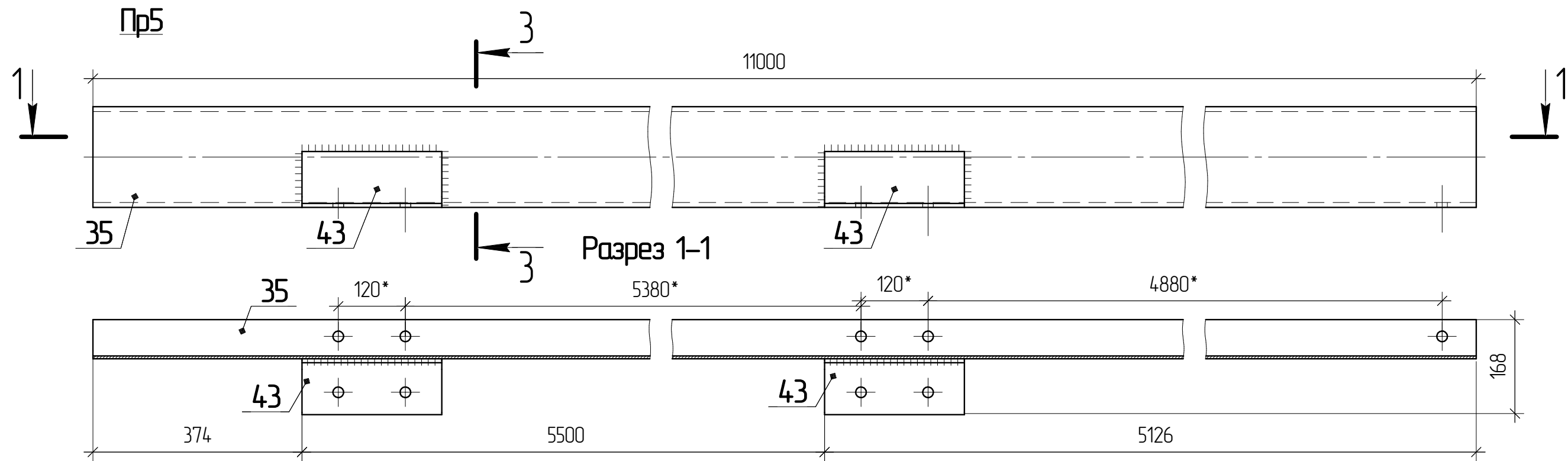
Изм. Кол.ч. Лист № док. Подп. Дата

Автотранспортный дебарьер.

Стадия Лист Листов
15

Балка Б1-2.






1. Сварка по ГОСТ 14771-76.
2. *-размеры для справок.
3. Катеты неуказанных сварных швов по наименьшей толщине свариваемых элементов.
4. Клеймить ударным способом шрифтом 6...8-Пр3 по ГОСТ 26.020-80, клеймо ОТК.

| Спецификация на отправочный элемент | | | | | | | | | | |
|-------------------------------------|------|-----------|---|---------|-----------|-----------|-------|----------|------------------------------|------------|
| Мар-ка | Поз. | Кол., шт. | | Сечение | Длина, мм | Масса, кг | | | Марка или наименование стали | Примечание |
| | | м | н | | | шт. | общ. | элемент. | | |
| Пр5 | 35 | 1 | | С18П | 11000 | 178,0 | 178,0 | 185,2 | С245 | |
| | 43 | 2 | | Л100x7 | 250 | 2,7 | 5,4 | | С245 | |
| Наплавленный металл 1% | | | | | | | 1,8 | | | |
| Пр6 | 37 | 1 | | С18П | 6000 | 97,2 | 97,2 | 103,6 | С245 | |
| | 43 | 2 | | Л100x7 | 250 | 2,7 | 5,4 | | С245 | |
| Наплавленный металл 1% | | | | | | | 1,0 | | | |

| Требуется изготовить | | | |
|----------------------|-----------|------------|-------|
| Отпр. марка | Кол., шт. | Масса, кг. | |
| | | шт. | общ. |
| Пр5 | 2 | 185,2 | 370,4 |
| Пр6 | 2 | 103,6 | 207,2 |
| Итого масса | | | 577,6 |

| Изм. | | | | | | 0203-15-КМД | | | "Строительство автотранспортного дезбарьера" | | |
|------|--------|------|--------|-------|------|-----------------------------|--|--|---------------------------------------------------------------------------------------|------|--------|
| Изм. | Кол.ч. | Лист | № док. | Подп. | Дата | | | | Стадия | Лист | Листов |
| | | | | | | Автотранспортный дезбарьер. | | | | 24 | |
| | | | | | | Прогоны Пр5, Пр6. | | |  | | |

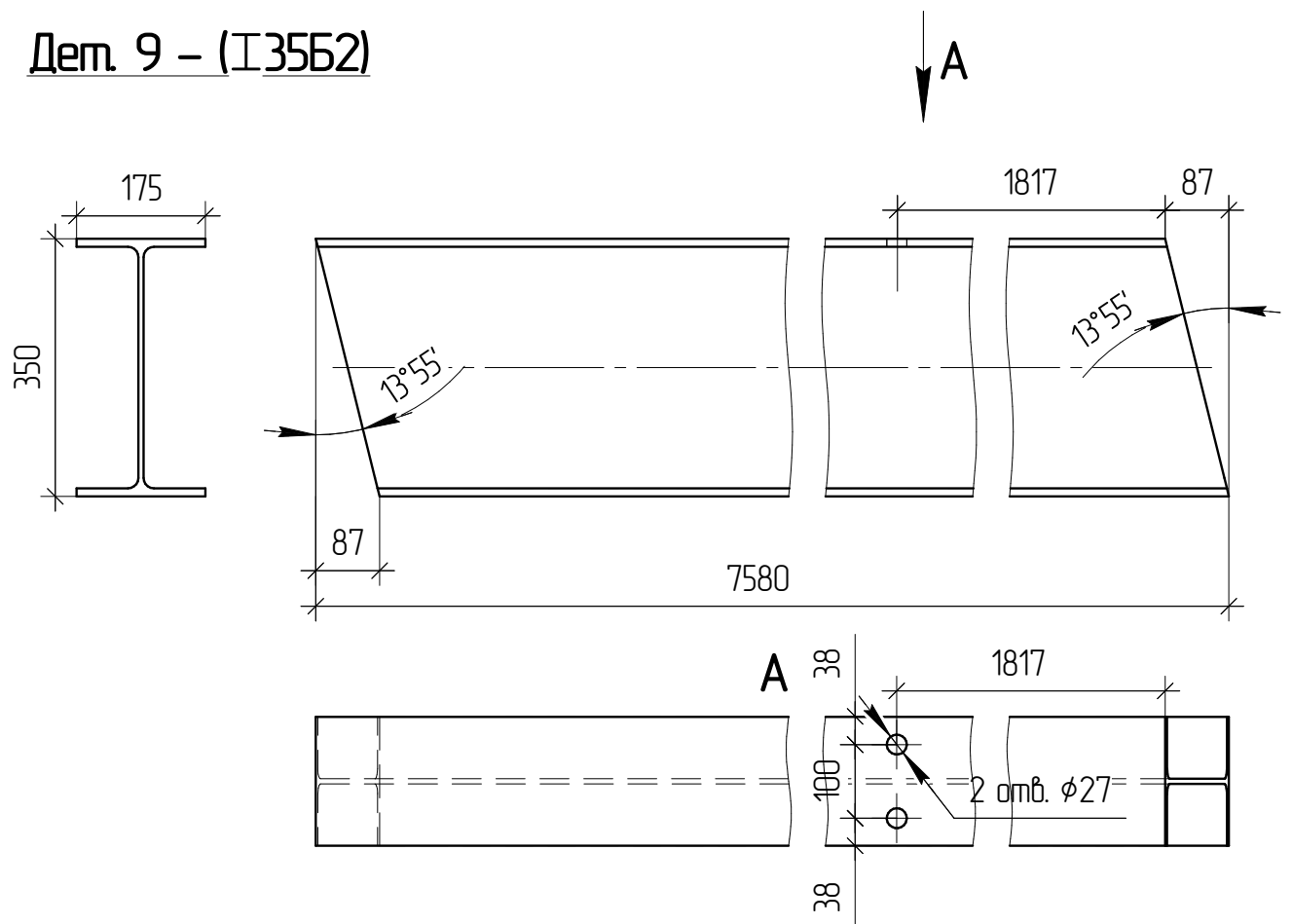
Согласовано

Взам. инв. №

Подп. и дата

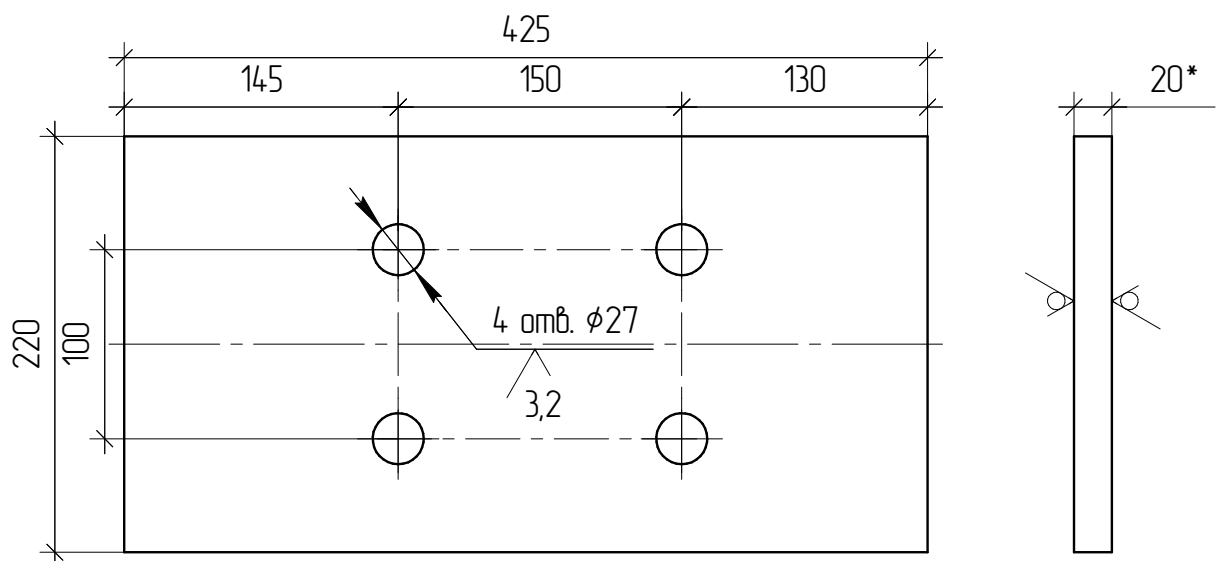
Инв. № подл.

Дет. 9 – (I35Б2)



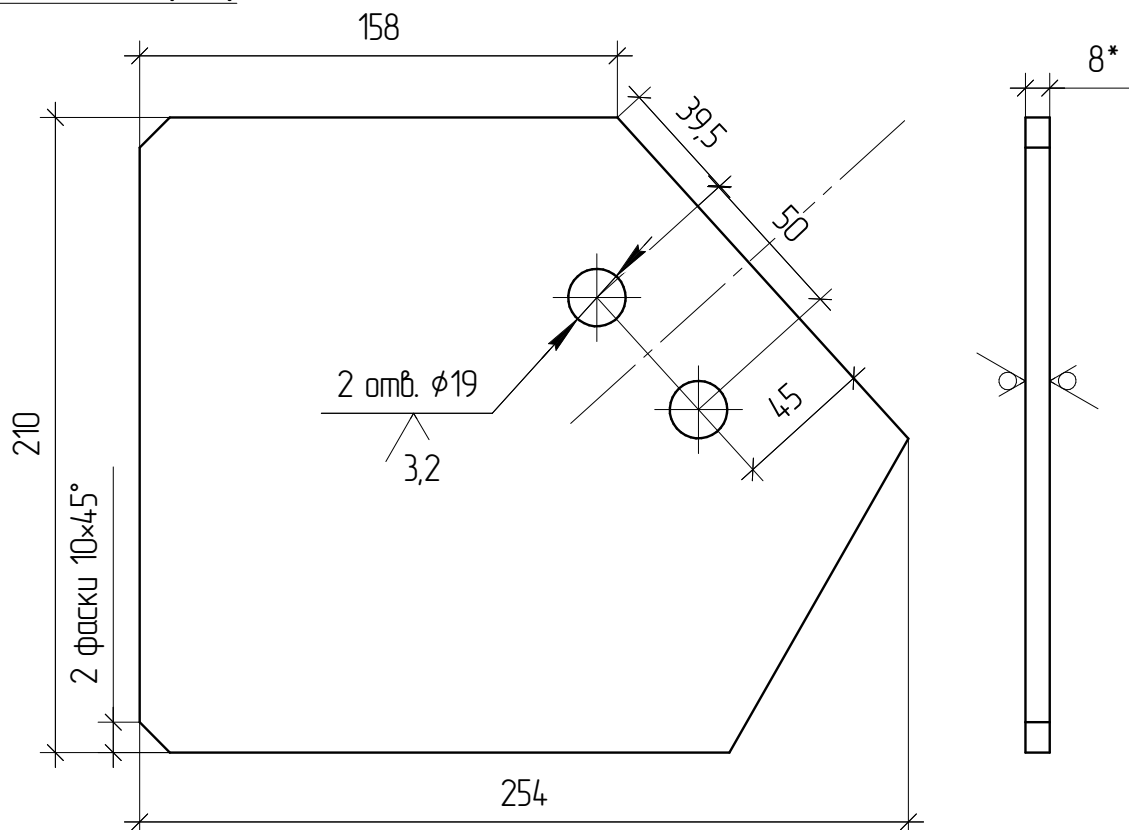
1. * –размер для справок
2. Неуказанные предельные отклонения h14, H14, $\pm T14/2$.

Дет. 10 – (-20)



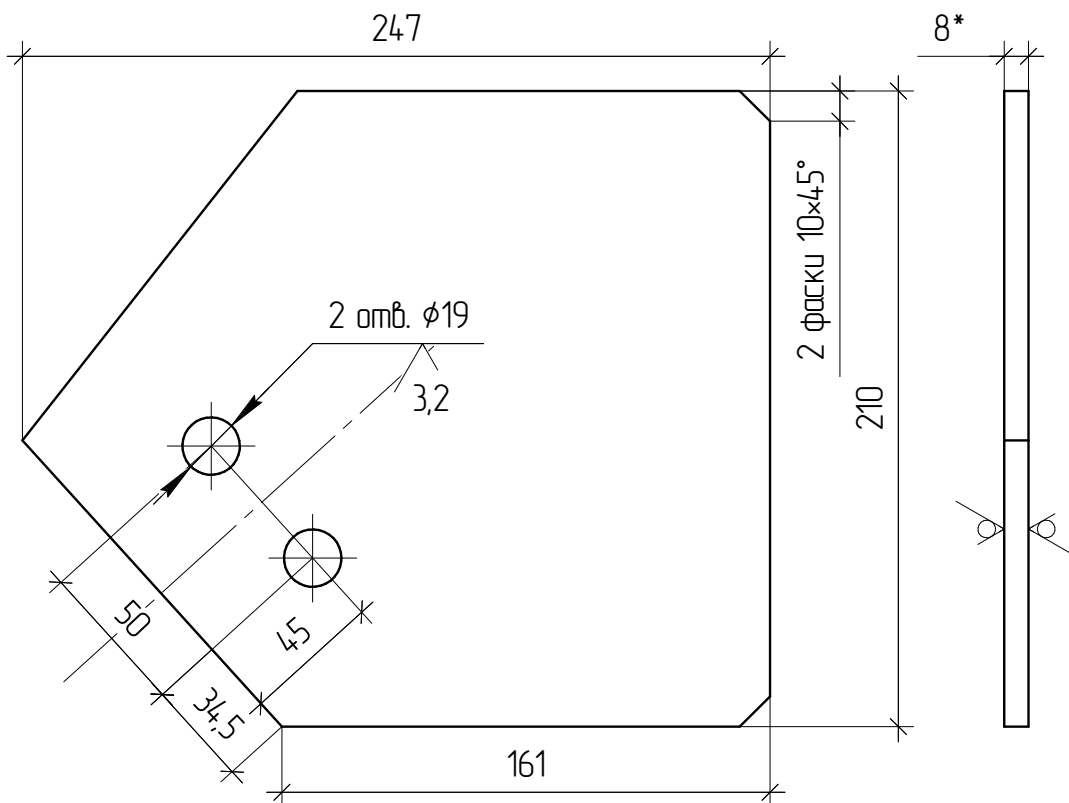
1. * –размер для справок
2. Неуказанные предельные отклонения h14, H14, $\pm T14/2$.

Дет. 21 – (-8)



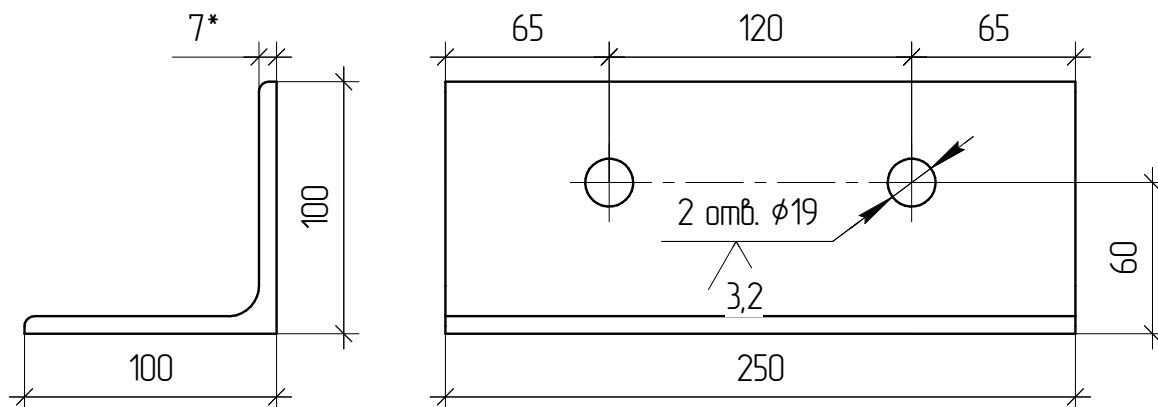
1. *-размер для справок
2. Неуказанные предельные отклонения h14, H14, ±IT14/2.

Дет. 22 – (-8)



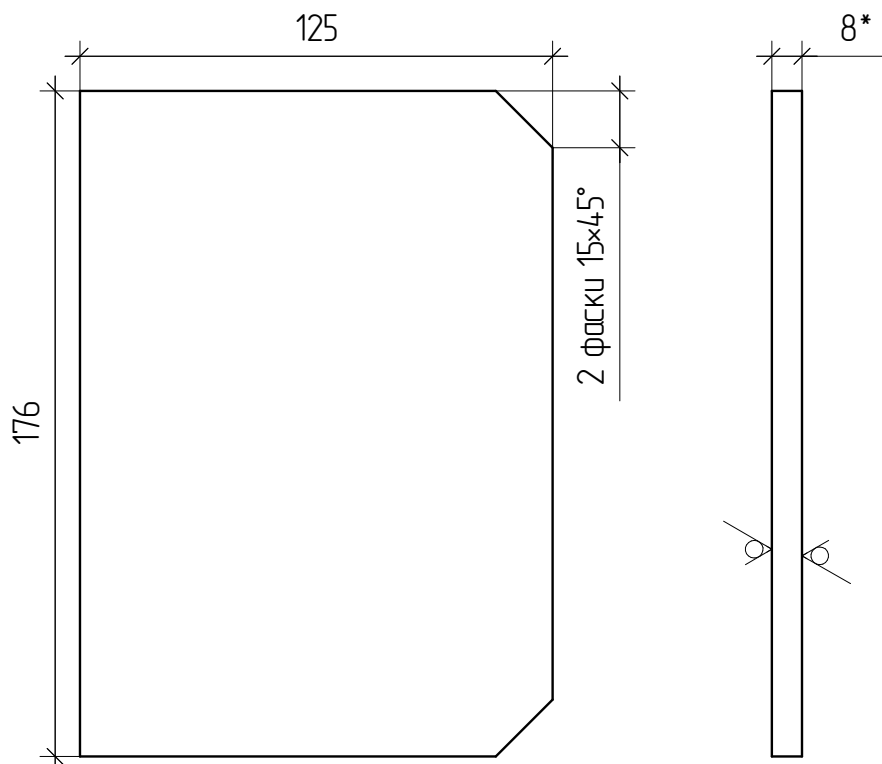
1. *-размер для справок
2. Неуказанные предельные отклонения h14, H14, ±IT14/2.

Дет. 43 – (L 100x7)



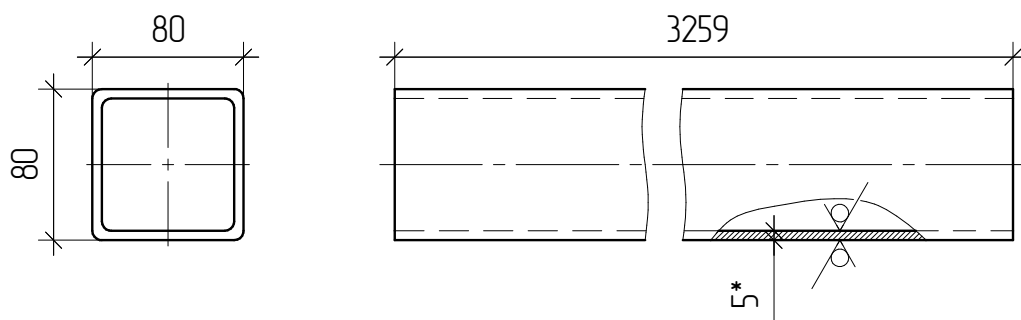
1. * – размер для справок
2. Неуказанные предельные отклонения h14, H14, $\pm IT14/2$.

Дет. 44 – (-8)



1. * – размер для справок
2. Неуказанные предельные отклонения h14, H14, $\pm IT14/2$.

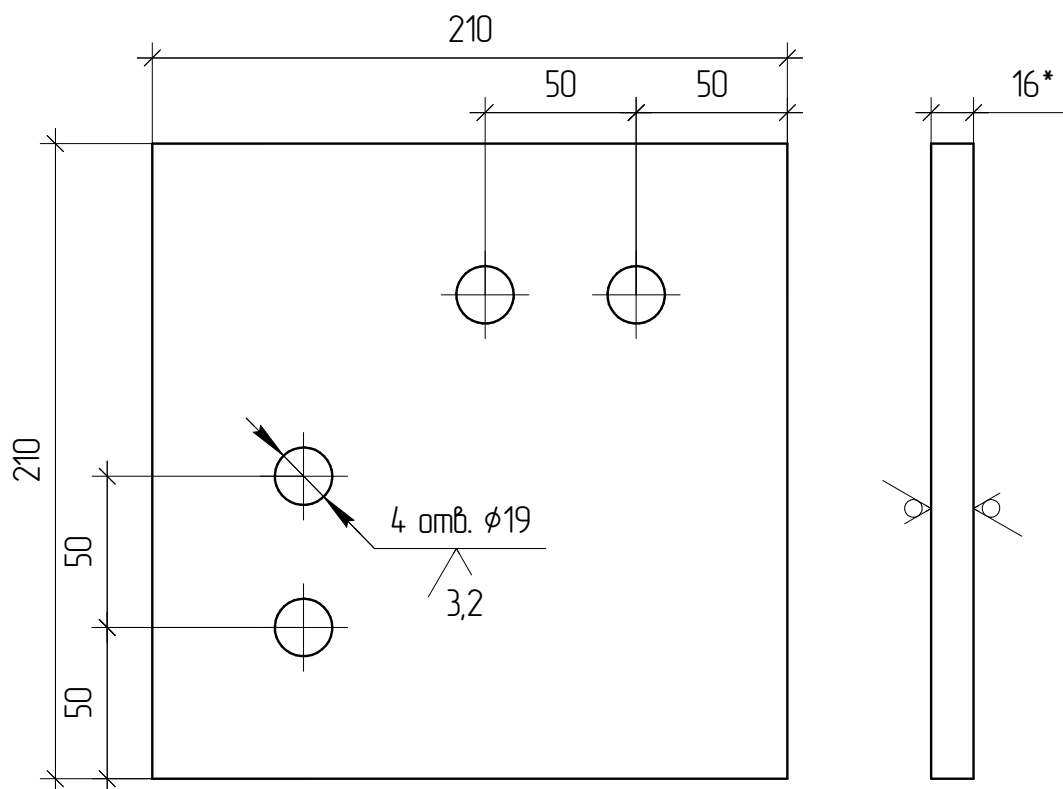
Дет. 49 – (пр.□80x4)



1. *-размер для справок

2. Неуказанные предельные отклонения h14, H14, ±IT14/2.

Дет. 50 – (-16)



1. *-размер для справок

2. Неуказанные предельные отклонения h14, H14, ±IT14/2.